

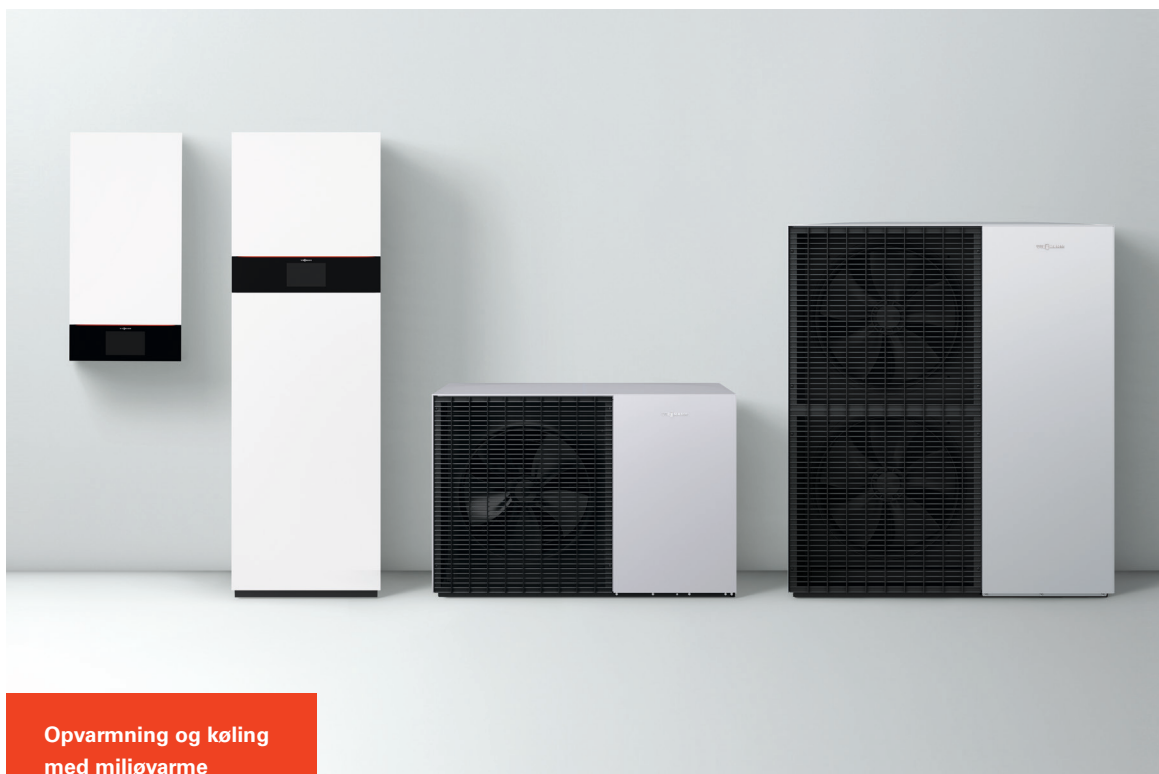


LUFT/VAND-VARMEPUMPER

Perfekt egnet til modernisering:

VITOCAL 150-A

VITOCAL 151-A



**Opvarmning og køling
med miljøvarme**

- + Høj effektivitet,
lavt energiforbrug
- + Kompakt konstruktion
- + Nem betjening
via ViCare-app

Den nye varmepumpegeneration



De nye monoblok-varmepumper Vitocal 150-A og 151-A med op til 70° C fremløbstemperatur er perfekt egnet til modernisering.

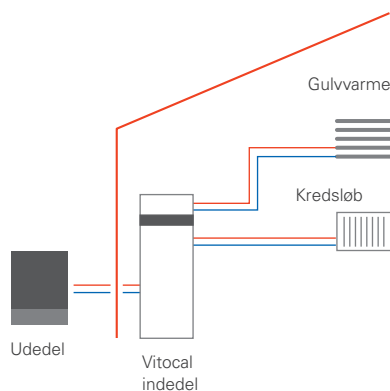
 | CLIMATE PROTECT ⁺⁺⁺

 | OPTIPERFORM

 | SERVICE LINK

Pålidelig, kompakt og miljøvenlig som aldrig før – med den nye, innovative varmepumpeteknologi fra Viessmann kan den alternative energi miljøvarmen udnyttes særligt effektivt til opvarmning og køling.

Med en fremløbstemperatur på op til 70°C blev Vitocal 150-A specielt udviklet til modernisering, hvor eksisterende radiatorer fortsat kan benyttes. Overbevisende er den høje energieffektivitet, den komfortable app-betjening, den bæredygtige drift og det tiltalende design.



Climate Protect+++ skåner miljøet og klimaet

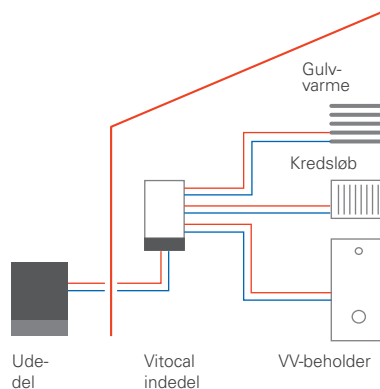
De nye varmepumper fra Vitocal 15x-serien bruger det særligt miljøvenlige grønne kølemiddel R290 (propan) med et meget lavt GWP på 3 (Global Warming Potential).



OptiPerform – pålidelig drift ved højeste effektivitet

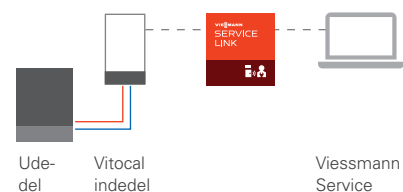
Med Hydro AutoControl® arbejder varmepumpen pålideligt og med højeste effektivitet i hele dens levetid. Den patenterede hydraulik sørger ikke kun for, at installatøren med OptiPerform kan installere varmepumpen meget hurtigere og mere fordelagtigt.

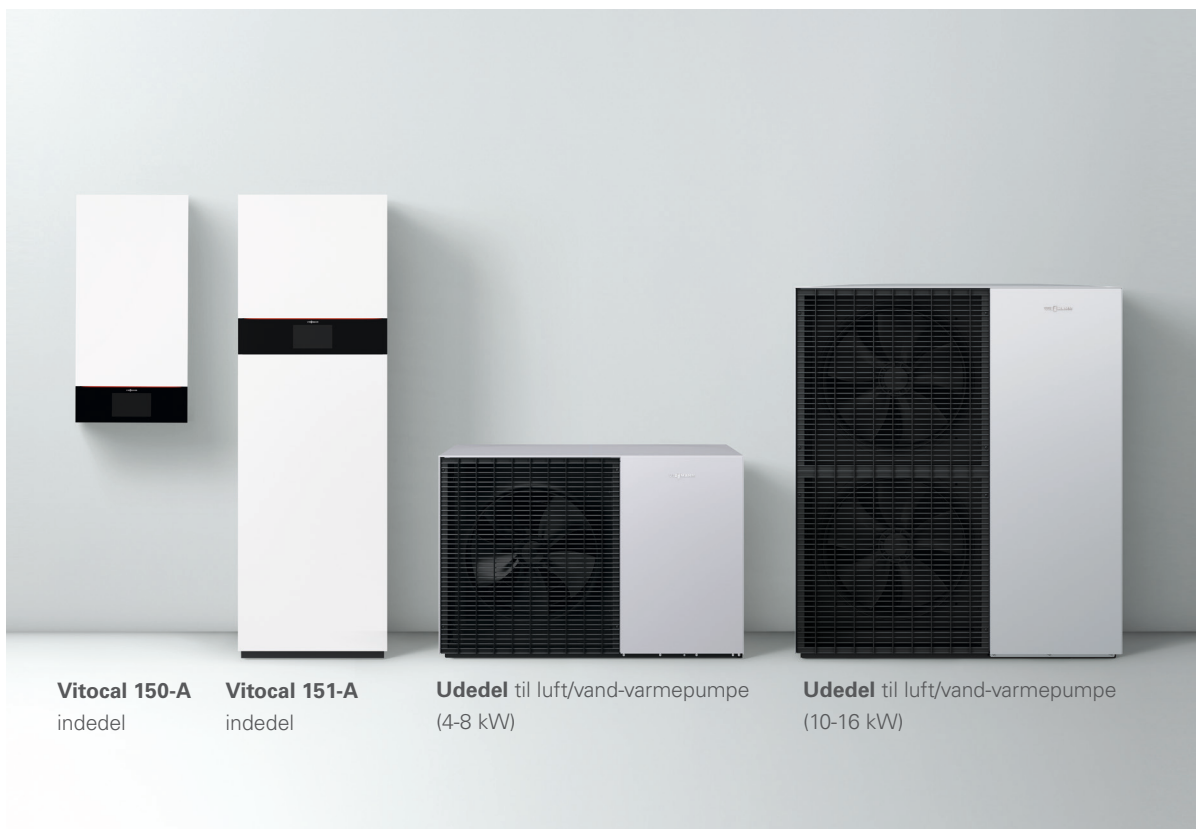
Den behøver også meget mindre plads, da den er op til 60% mindre end lignende systemer.



Service-link – til en hurtigere reaktionstid i et servicetilfælde

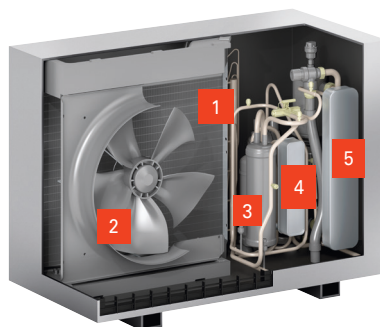
Varmepumperne fra Vitocal 15x-serien er altid forbundet med Viessmann Service via internettet. Varmepumpen overfører eventuelle fejl direkte og uden tidsforsinkelser. Fagmanden kan straks træffe de nødvendige foranstaltninger. Således undgås unødige kørsler – hvilket sparer både tid og penge.





Udedele til Vitocal 150-A 151-A

- 1** Fordamper med specialbelægning
- 2** Strømbesparende, omdrejningstalsreguleret DC-ventilator
- 3** Inverterstyret kompressor
- 4** Inverter
- 5** Kondensator

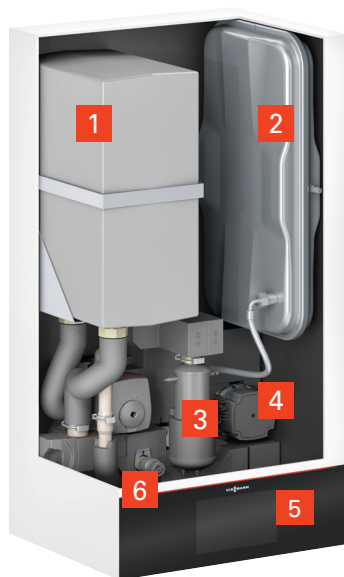


VITOCAL 150-A
VITOCAL 151-A
2,1 til 14,9 kW

- 1 Anlægsvandbufferbeholder
- 2 Membran-ekspansionsbeholder
- 3 Gennemstrømningsvarmer
- 4 Sekundær pumpe
(højeffektiv cirkulationspumpe)
- 5 Varmepumperegulering med
7-tommer farve-touch-display
- 6 Sikkerhedsventil
- 7 4/3-vejs-ventil
opvarmning/brugsvandsopvarmning/bypass
- 8 Varmtvandsbeholder (190 liter indhold)

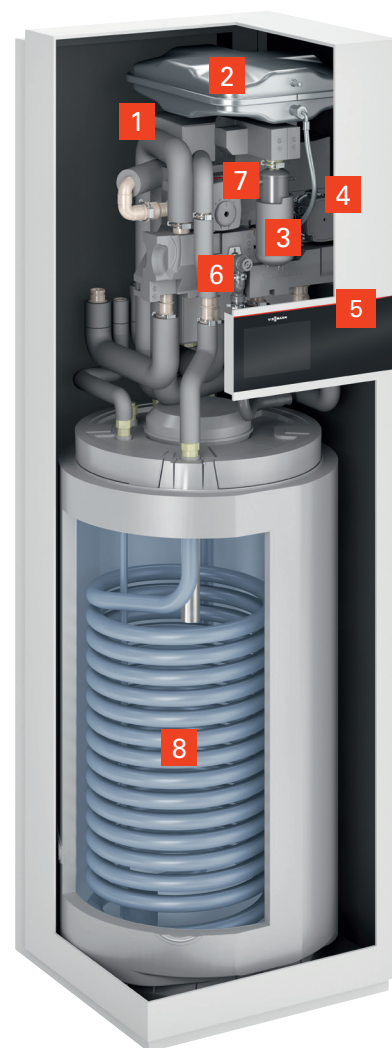


COOLING
FUNCTION



VITOCAL 150-A

Indedel



VITOCAL 151-A

Indedel



KEYMARK-certificerede
varmepumper



Vitocal 150-A er certificeret iht.
EHPA-varmepumpe kvalitets-
mærket.



Udedel til Vitocal 150/151-A med gulvkonsole

OVERBLIK OVER FORDELENE:

- + Med op til 70°C fremløbstemperatur (ved en udetemperatur på ned til -10°C) perfekt egnet til modernisering
- + Climate Protect+++; Skåner miljøet og klimaet – miljøvenligt, naturligt kølemiddel R290 (propan) med et meget lavt GWP på 3 (GWP = Global Warming Potential)
- + OptiPerform: Pålidelig drift ved højeste effektivitet
- + Service-link: Garanteret hurtigere reaktionstid i et servicetilfælde
- + Lave driftsomkostninger på grund af høj effektivitet, COP (Coefficient Of Performance) iht. EN 14511: til 5,0 (ved A7/W35)
- + Op til 60% mindre pladsbehov i forhold til sammenlignelige modeller
- + Integreret Energy Management System sørger for overskuelighed ved energiforbrug og omkostninger
- + Nem betjening via ViCare-app

Viessmann One Base gør hjemmet mere komfortabelt, effektivt og fremtidssikker.



Velbehag for hvert tryk på en knap

Nem og komfortabel regulering af energisystemet overalt



VISSMANN
ONE BASE

Viessmann One Base linker digitale tjenester med komplette energisystemer med varmepumper, ventilationsanlæg, strømlager og solcelleanlæg

Alle Viessmann-systemer og smart-home-løsninger på én platform

Med Viessmann One Base betjenes det komplette energisystem via kun én app – nemt, pålideligt og hurtigt. Derhjemme forbinder den nye platform alle enheder og elektroniske applikationer med hinanden til én eneste klima- og energiløsning. Med fordelagtige konsekvenser: Mindre energiforbrug, et mindre CO₂-footprint og altid et aktuelt overblik over de løbende omkostninger. Viessmann One Base gør dine egne fire vægge klar til en klimavenlig fremtid!

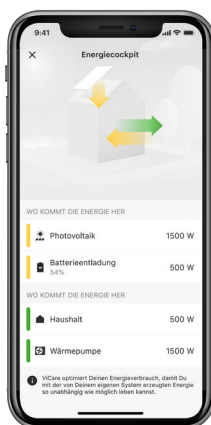
Man behøver kun ét system: Viessmann One Base

Platformen integrerer allerede eksisterende smart-home-løsninger komplet og trådløst. Den kan let udvides, f.eks. med en vægmonteret ladeboks til opladning af egen elbil.

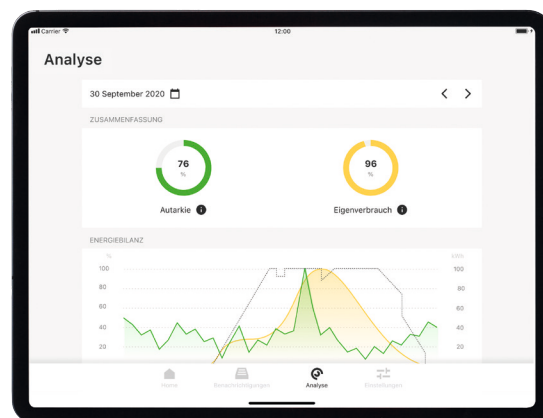
Viessmann One Base er åben for alle yderligere digitale tjenester. Styringen af de integrerede tjenester og enheder er ganske enkel med sprogsystemer, såsom Google Assistant. Platformen er grundlaget for et udvideligt og fremtidsikkert energisystem i ethvert hjem.

Døgnet rundt i de bedste hænder

Til hurtig og ukompliceret kommunikation med Viessmann One Base behøves der kun den gratis ViCare-app; det integrerede Viessmann Energy Management System klarer resten. Desuden kan installatøren fjernstyre systemet og reagere hurtigere i tilfælde af fejl og andre uregelmæssigheder. Således undgås unødige kørsel og aftaler med VVS-partneren.



På ViCare-appens energiecockpit har brugeren overblik over alle husholdningens energistrømme.



Analyseværktøjet viser nuværende og tidligere selvforsynings- og selvforbrugsrater.

VISSMANN ONE BASE – MANGE FORDELE SOM OVERBLIK

- + **Komfort:** Styring af energisystemet via app. Efter ønske kan systemet linkes med flere enheder og tjenester, såsom Apple Homekit, Google Assistant og flere andre.
- + **Effektivitet:** Platformen sørger grundet linking og optimering af energistrømme for en særlig effektiv og således omkostningseffektiv drift.
- + **Sikkerhed:** Installatøren bliver automatisk informeret om alle uregelmæssigheder og kan afhjælpe mulige årsager online.
- + **Fremtidsorienteret:** Langsigtet integration af alle ønskede digitale tjenester, opdateringer og produktudvidelser, f.eks. solcelleanlæg med strømlager og vægboks til e-mobilitet.



ViCare-radiatortermostater muliggør en nem regulering af enkelte rum via app, eller stemmekommando, f.eks. ved hjælp af Google Assistant.

Luft/vand-varmepumper

VITOCAL 150-A/151-A

4-8 kW

Vitocal 150-A AWO-M-E-AC 151.A / AWO-M-E-AC-AF 151.A	Type	151.A04	151.A06	151.A08
Spænding	V	230	230	230
Ydelsesdata for opvarmning iht. EN 14511				
Nominal varmeydelse				
Driftspunkt A7/W35	kW	4,0	4,8	5,6
Driftspunkt A-7/W35	kW	3,8	5,6	6,5
Ydelsesdata opvarmning iht. EN 14511 (A7/W35, spredning 5 K)				
Nominal varmeydelse				
Ydelsestal ξ (COP) ved opvarmning		5,0	4,9	4,7
Ydelsesregulering	kW	2,1 – 4,0	2,1 – 6,0	2,1 – 8,0
Lydeffektniveau	dB(A)	52	52	52
Ydelsesdata for køling iht. EN 14511 (A35/W18, spredning 5 K)				
Køleydelse				
	kW	4,0	5,0	6,0
Effektfaktor EER		4,7	4,4	3,9
Maks. køleydelse	kW	4,0	5,5	6,7
Kølekreds				
Kølemiddel		R290	R290	R290
– Påfyldningsmængde i leveringstilstand	kg	1,2	1,2	1,2
– Drivhuspotentialer (GWP iht. IPPC AR5)		3,0	3,0	3,0
– CO ₂ -ækvivalent	kg	3,6	3,6	3,6
Mål				
Dybde x bredde x højde				
Indedel 150-A	mm		360 x 450 x 920	
Indedel 151-A	mm		597 x 600 x 1900	
Udedel	mm		600 x 1144 x 1382	
Vægt indedel 150-A	kg	47	47	47
Vægt indedel 151-A	kg	170	170	170
Vægt udedel	kg	162	162	162
Energieffektivitet η_s ved W35	%	216	220	238
Energieffektivitet η_s ved W55	%	146	153	166
Energiklasse iht. EU-forordning nr. 813/2013				
Lavtemperaturanvendelse (W35)		A+++	A+++	A+++
Gennemsnitstemperatur (W55)		A++	A++	A++

Måling af samlet lydtrykniveau iht. EN ISO 12102/EN ISO 9614-2, nøjagtighedsklasse 3 i natdrift
 Energieffektivitet η_s : Ydelsesdata opvarmning iht. EU-forordning nr. 813/2013 ved gennemsnitlige klimaforhold til lavtemperaturanvendelse (W35) og gennemsnitstemperatur (W55)



Luft/vand-varmepumper

VITOCAL 150-A/151-A

10-16 kW

Vitocal 150-A AWO-M-E-AC-AF (Sælges kun til Norge)	Type	151.A10	151.A13	151.A16			
Spænding	V	230	230	230			
Vitocal 150-A AWO-E-AC-AF	Type				151.A10	151.A13	151.A16
Spænding	V				400	400	400
Ydelsesdata for opvarmning iht. EN 14511							
Nominel varmeydelse							
Driftspunkt A7/W35	kW	7,3	8,1	9,1	7,3	8,1	9,1
Driftspunkt A-7/W35	kW	9,7	11,1	12,4	9,7	11,1	12,4
Ydelsesdata opvarmning iht. EN 14511 (A7/W35, spredning 5 K)							
Nominel varmeydelse							
Ydelsestal ξ (COP) ved opvarmning		5,0	4,9	4,9	5,0	4,9	4,9
Ydelsesregulering	kW	2,6 – 12,0	3,0 – 13,4	3,3 – 14,9	2,6 – 12,0	3,0 – 13,4	3,3 – 14,9
Lydeffektniveau	dB(A)	59	59	59	59	59	59
Ydelsesdata for køling iht. EN 14511 (A35/W18, spredning 5 K)							
Køleydelse							
Effektfaktor EER	kW	9,6	11,0	13,2	9,5	11,2	13,3
Maks. køleydelse	kW	14,4	15,7	17,0	13,4	14,7	16,0
Kølekreds							
Kølemiddel		R290	R290	R290	R290	R290	R290
– Påfyldningsmængde i leveringstilstand	kg	2	2	2	2	2	2
– Drivhuspotentialt (GWP iht. IPPC AR5)		3	3	3	3	3	3
– CO ₂ -ækvivalent	kg	6	6	6	6	6	6
Mål							
Dybde x bredde x højde							
Indedel 150-A	mm		360 x 450 x	920			
Indedel 151-A	mm		597 x 600 x	1900			
Udedel	mm		600 x 1144 x	1382			
Vægt indedel 150-A	kg	47	47	47	47	47	47
Vægt indedel 151-A	kg	170	170	170	170	170	170
Vægt udedel	kg	191	191	191	197	197	197
Energieffektivitet η_s ved W35	%	190	178	178	190	178	178
Energieffektivitet η_s ved W55	%	145	141	141	145	141	141
Energiklasse iht. EU-forordning nr. 813/2013							
Lavtemperaturanvendelse (W35)		A+++	A+++	A+++	A+++	A+++	A+++
Gennemsnitstemperatur (W55)		A++	A++	A++	A++	A++	A++

Måling af samlet lydtrykniveau iht. EN ISO 12102/EN ISO 9614-2, nøjagtighedsklasse 3 i natdrift
 Energieffektivitet η_s : Ydelsesdata opvarmning iht. EU-forordning nr. 813/2013 ved gennemsnitlige klimaforhold til lavtemperaturanvendelse (W35) og gennemsnitstemperatur (W55)

PRODUKTKENDETEGN

- Luft/vand-varmepumper i monoblok-udførelse
- Til rumopvarmning/køling og brugsvandsopvarmning
- Maks. fremløbstemperatur: op til 70° C (ved en udetemperatur ned til -10° C)
- Monoblok-indedel med varmepumperegulering, højeffektiv cirkulationspumpe til sekundærkredsen, 4/3-vejs-ventil, sikkerhedsgruppe
- Indbygget gennemstrømningsvarmer
- Indbygget anlægsvandbufferbeholder og overstrømningsventil





Viessmann A/S
2640 Hedehusene
Telefon 46 55 95 10
www.viessmann.dk

9442 733 DA

Indholdet er beskyttet af lov om ophavsret.
Kopiering og anden brug
kun med forudgående tilladelse.
Der tages forbehold for ændringer.

Din VVS-partner
